



## Store-Premiere in Berlin

reisenthel - der Spezialist für praktische und schöne Alltagshelfer präsentiert erstmals seine Kultprodukte, Designklassiker und Einkaufsikonen in einem eigenen Store



Ob es der perfekte Einkaufskorb ist, ein Taschen-Allrounder für den Wochenendtrip oder ein sinnvoller Ordnungshüter für Zuhause: reisenthel bietet kreative und innovative Produkte, die das Leben leichter und schöner machen. Jetzt eröffnete im April 2014 im Bikini Berlin der weltweit erste reisenthel Store.

### Erfolgsformel „Keep it easy“

Mitten in der City West bietet Bikini Berlin nicht nur einen einmaligen Standort in Deutschlands einziger Metropole. Der historisch und architektonisch interessante Gebäudekomplex verbindet Design und handverlesene Marken – ein Ort für Kreativität, Offenheit und Innovation, der perfekt zu reisenthel passt. So tragen Licht und Leichtigkeit den Leitgedanken der Marke in den neuen Store: „Keep it easy“ lautet das Credo des Firmengründers Peter Reisenthel, das in jedem einzelnen Produkt und natürlich auch im Shop-Konzept spürbar ist. Hier gibt es ausgewählte Artikel, Special Editions und Trend-Dekore zu

entdecken, aber eben auch die reisenthel Erfolgsformel, die konsequent auf einfach statt kompliziert setzt.

### Perfekte Markeninszenierung

Viel Licht, helle Böden und weiß lasierte Möbel bilden eine sympathische, freundliche Bühne, auf der die farnefrohen reisenthel Produkte hervorragend zur Geltung kommen. Um einen Überblick über die zahlreichen Dekore, die in der hauseigenen Designabteilung für jede Saison entwickelt werden, zu erhalten, wurde die Idee einer

Galerie umgesetzt. Eine Stoffmusterwand mit sämtlichen Trend-Mustern als Salonhängung entführt die Kunden in die bunte Welt der reisenthel Dekore. Für den Produktklassiker – den carrybag – hat sich die verantwortliche Marken- und Designagentur, die auch für das Shopdesign verantwortlich zeichnet, etwas ganz Besonderes einfallen lassen. Als clevere, leichte Einkaufslösung hat er den traditionellen Weidenkorb abgelöst und einen gebührenden Platz im Store bekommen: die „carrybag-Wand“. Hier werden alle Einzelteile als Installation präsentiert und bieten dem



▲ Einladende Atmosphäre im Schaufensterbereich



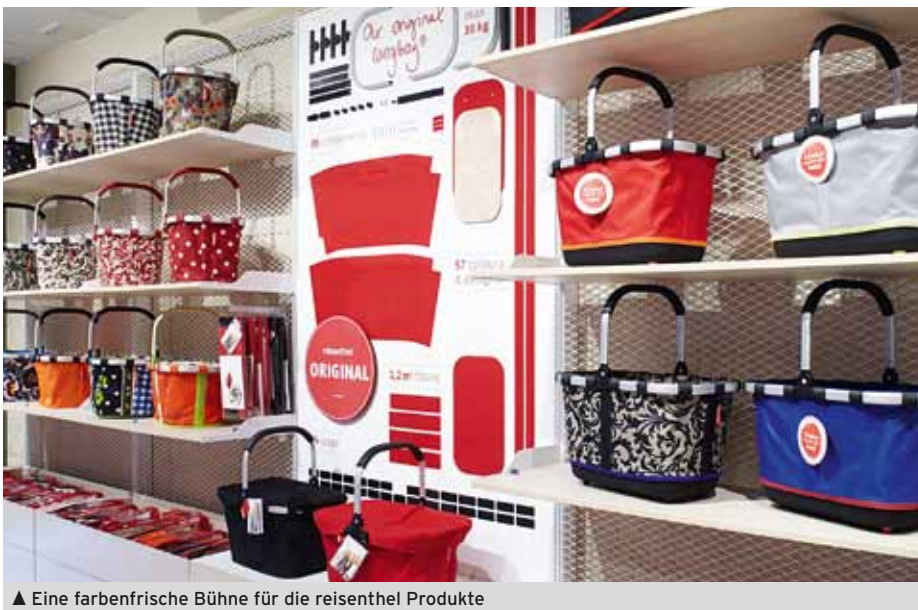
▲ Bikini Berlin befindet sich direkt gegenüber der Gedächtniskirche

Kunden einen Einblick in die Design- und Qualitätsmerkmale des Originals. Ein weiterer Blickfang ist die rote „Brand Wall“ mit dem reisenhel Logo, aber auch der „Keep it easy“ Neon-Schriftzug im Schaufenster prägt sich sofort ein. Ausreichend Platz zur Präsentation der weiteren zahlreichen Produkte sowie für Kommunikationsflächen bietet ein für reisenhel individuell entwickeltes Regalsystem mit einem Streckmetall-Warenträger. Das Rautenmuster des Streckmetalls findet sich in den Deckensegeln wieder, die aus großen gurtbespannten Rahmen bestehen. Darüber hinaus ent-

deres Detail: Die Griffschlaufen der Möbel wurden aus Gurten der reisenhel Kollektion gefertigt. Der aus Betonimitat bestehende Kassentresen ist mit einer eingelassenen Mineralwerkstoffplatte versehen.

### Kommunikation aus einem Guss

Die Markenspezialisten setzen zudem auf ein ausgefeiltes Kommunikationskonzept und die entsprechend grafische Umsetzung für den POS. Brand Cards, Gutscheine und die Geschäftsausstattung liegen im Corporate Design parat und die Kunden dürfen



▲ Eine farbenfrische Bühne für die reisenhel Produkte

wickelte die Design Agentur ein eigenes Möblierungskonzept. Der verantwortliche Ladenbauer wurde mit der Herstellung der modularen Mittelraummöbel, den Kassentresen und die Sonderpräsentationsflächen beauftragt. Für das Anfertigen der Mittelraummöbel kombinierten die Spezialisten Eiche Furnierholz, weiß gekälkt mit ICE White Mineralwerkstoffplatten. Beson-

sich über attraktive Postkarten, Buttons und Taschenspiegel im reisenhel Design als Give-away freuen. Zur Shopperöffnung gab es außerdem ein Gewinnspiel mit tollen Preisen für die reisenhel-Fans und drei eigens kreierte Berliner Taschen. Die Sonderedition wurde liebevoll mit Berliner Wahrzeichen illustriert und ist nur in der Hauptstadt erhältlich. ■

## ■ »reisenhel« auf einen Blick

Verkaufsfläche:	ca. 98 m <sup>2</sup>
Bauzeit:	ca. 4 Wochen
Eröffnung:	3. April 2014
Sortiment:	Taschen und Accessoires
Innenarchitektur:	Zeichen & Wunder GmbH, München
Ladenbau:	Zeitraum GmbH Messe und Ladenbau, Ehringhausen
Bildrechte:	siehe Impressum



## Messebau

Kreative Lösungen

photorealistisch

entwickeln

## Ladenbau

Individuelles Design

Alles aus einer Hand

Projektentwicklung

# für ihren Ladenbau

Planung

gestalten

Visualisierung

## Fertigung

Zufriedenen Kunden

praxisorientiert

Funktionalität

## Montage

Erfahrung

Engagierten Mitarbeitern

Wir realisieren Ihre Ideen mit innovativen Lösungen und zuverlässiger Projektentwicklung. Dabei stehen individuelles Design mit optimaler Funktionalität genauso im Fokus, wie eine kostenbewusste Realisierung. Nutzen Sie unser Know-How und unsere Erfahrung zur Umsetzung Ihres Projekts.

Zeitraum GmbH  
Solmser Weg 1  
35630 Ehringhausen

Fon: +49 6443 - 8197-0  
Fax: +49 6443 - 8197-20  
info@zeitraum.cc

[www.zeitraum.cc](http://www.zeitraum.cc)